

**РУКОВОДСТВО ПО МОНТАЖУ
НОЖНИЧНОГО ПОДЪЕМНИКА**

**СТЕНДОВ ДЛЯ ИСПРАВЛЕНИЯ ГЕОМЕТРИИ
КУЗОВОВ АВАРИЙНЫХ АВТОМОБИЛЕЙ**

"AUTOSTAREL" AS-СЕРИИ

Требования к месту установки

Подъемник был разработан для использования в закрытых нежилых помещениях. Место установки подъемника не должно находиться в близости к зонам мойки, покрасочным камерам, местам хранения лаков и растворителей. Также запрещен монтаж подъемника по соседству с местами хранения легковоспламеняющихся и взрывоопасных веществ. Кроме того, должны быть соблюдены правила, нормы и требования федеральных и местных законодательных актов, регламентирующих правила установки оборудования (например, требования минимального расстояния от стен или иного оборудования).

Освещение

Освещение должно осуществляться согласно нормам местности, в которой установлен подъемник. Все пространство вокруг подъемника должно иметь соответствующее нормам, качественное освещение.

Требования к фундаменту

Подъемник должен быть смонтирован на специально подготовленное бетонное основание согласно схеме (рис.1,2). Пол должен выдерживать максимальные значения нагрузки в любых рабочих условиях. Свежезалитый бетонный пол должен сушиться в течение не менее 20 дней.

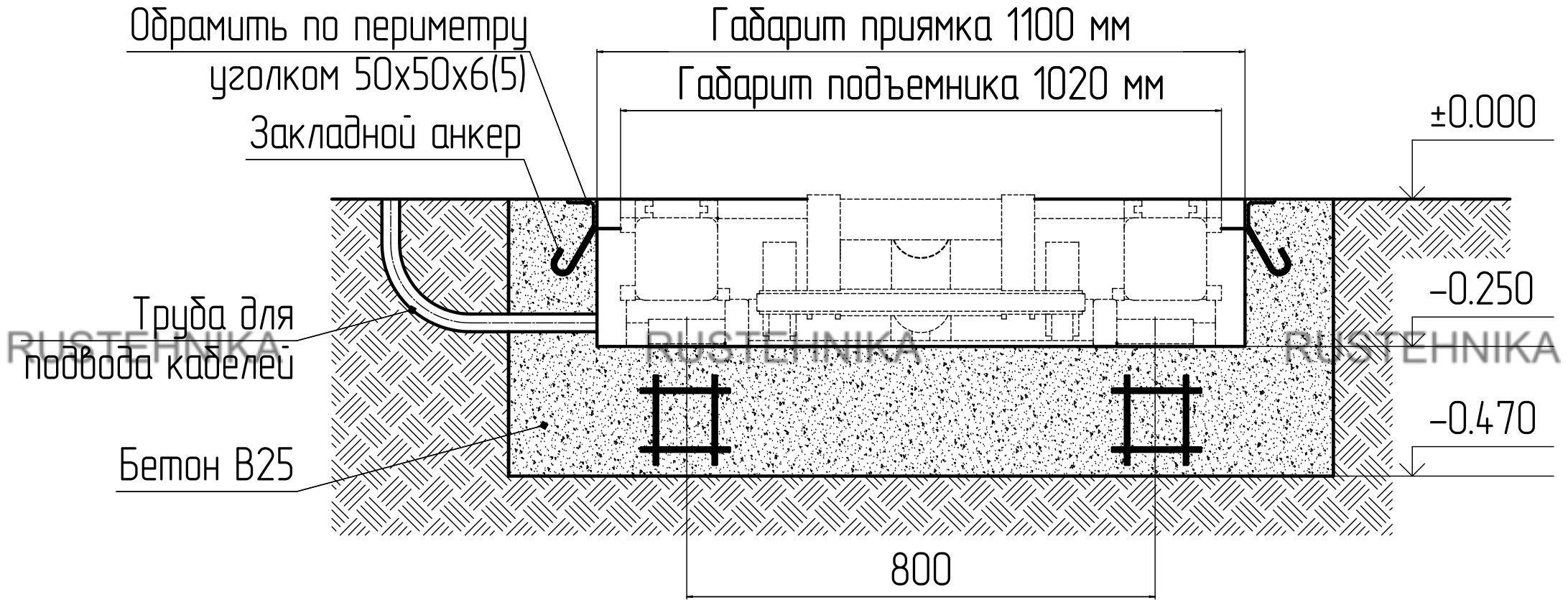
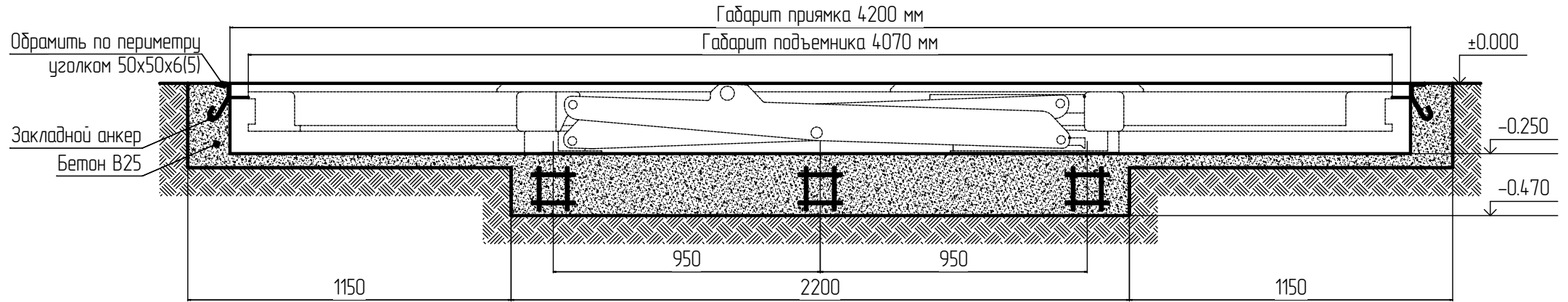


Рисунок 1 - Поперечное сечение

RUSTEHNKA

RUSTEHNKA

RUSTEHNKA



RUSTEHNKA

RUSTEHNKA

RUSTEHNKA

Рисунок 2 - Продольное сечение

RUSTEHNKA

RUSTEHNKA

RUSTEHNKA

Отрегулируйте положение ножничного подъемника и закрепите его анкерными болтами М16х150 согласно схеме, представленной на рисунке 3.

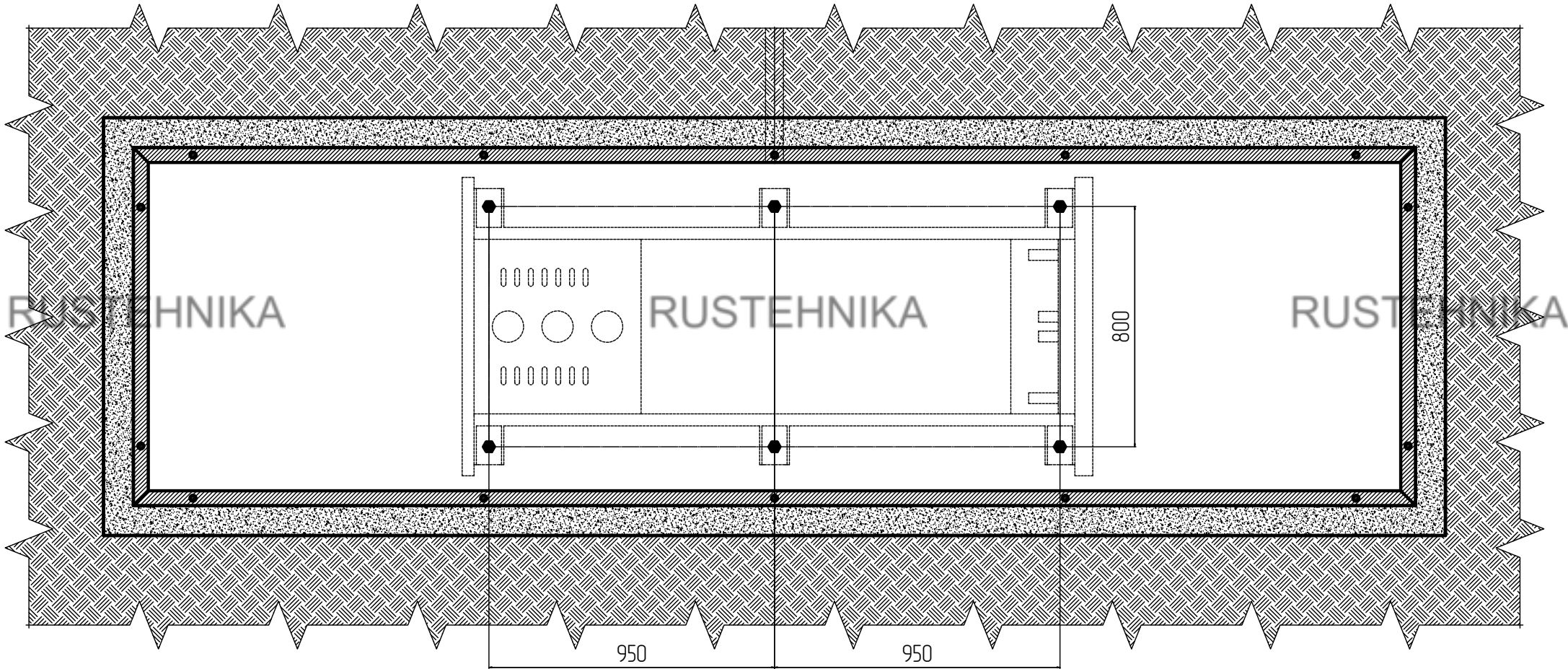


Рисунок 3 - Крепление основания ножничного подъемника