

650 XD



GEOLINER® 650 XD СТЕНД РУУК С ВЫСОКОЙ ТОЧНОСТЬЮ ИЗМЕРЕНИЙ

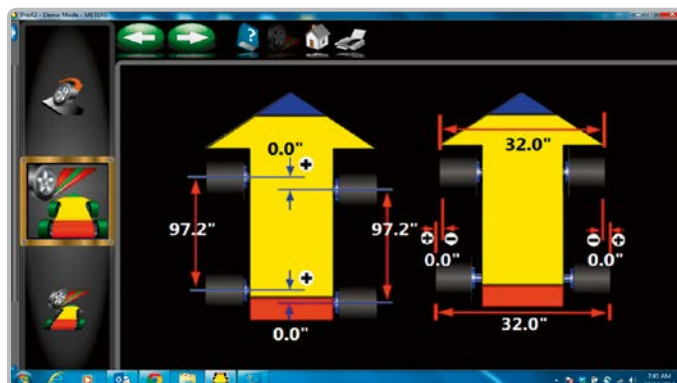
МНОГОСТОРОННИЕ И ТОЧНЫЕ АППАРАТНЫЕ СРЕДСТВА

- Камеры с высоким разрешением представляют точные результаты измерений и диагностические данные в реальном режиме времени
- Пассивные передние и задние мишени XD не содержат электронных компонентов и являются долговечными
- Современные камеры XD и колёсные зажимы AC 100 - лёгкие, прочные, долговечные

ИЗМЕРЕНИЯ РАЗМЕРОВ АВТОМОБИЛЯ И СВОЙСТВА СТЕНДА

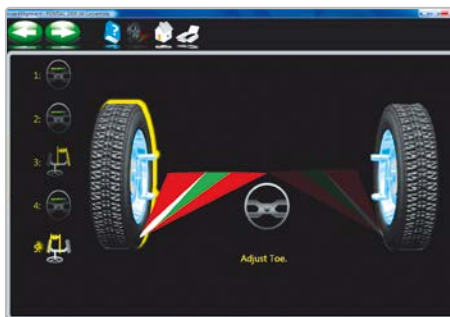
- Измерение колеи и базы автомобиля
- Измерение и регулировка отдельного колеса и сдвига колёс
- Благодаря функции EZ Toe* использование фиксатора руля не требуется
- Указания оператору по регулировке подmotorной рамы и схождения поперечными рулевыми рычагами

* Патент или представлено к патентованию



GEOLINER® 650 XD ДАЁТ СПЕЦИАЛИСТАМ ПО РУК СЛЕДУЮЩИЕ ПРЕИМУЩЕСТВА

Патентованная камерная техника обеспечивает точные измерения в реальном масштабе времени, что повышает производительность СТО. Удобные для оператора свойства программ EZ-TOE*, VODI* и объёмный банк данных автомобилей удовлетворяет требованиям пользователя, обеспечивая простоту пользования и высокую точность.



ИЗМЕРЕНИЕ ВЫСОТЫ ПОЛОЖЕНИЯ КУЗОВА*

Для некоторых моделей автомобилей необходимо обязательно измерять высоту положения кузова, чтобы соответственно корректировать нормативные регулировочные параметры.

Функция EZ-TOE*

Помощь при регулировке схождения в труднодоступных точках регулировки

ДРУЖЕСТВЕННЫЙ ЭКРАННЫЙ ИНТЕРФЕЙС ПОЛЬЗОВАТЕЛЯ

Пошаговые указания ведут оператора по сложнейшим операциям

AC100 – УНИВЕРСАЛЬНЫЙ КОЛЁСНЫЙ АДАПТЕР



БЫСТРАЯ И ПРОСТАЯ РАБОТА

- Самоцентрирование зажимов обеспечивает точное измерение линейных размеров автомобиля
- Двухсторонние переставные «когти» расширяют диапазон зажима без дополнительных принадлежностей, а также без снятия декоративных колпаков
- Поставляются также удлинители для больших колёс (опция)

ДАнные ПРОИЗВОДИТЕЛЕЙ

Объёмные данные производителей обеспечивают быстрый и точный выбор модели автомобиля

VODI™

Пиктограммы – указатели направления положения автомобиля в момент измерения – ведут оператора по измерительным операциям

ВИДЕОПОМОЩЬ

Подробные видеофильмы показывают, как следует выполнять требуемые регулировки даже в сложных случаях.

* Патент или представлено к патентованию



ТЕХНИЧЕСКИЕ ХАРАКТЕРИСТИКИ

Колея	122 – 244 см
База	201 – 457 см
Масса в упаковке	227 кг
Электропитание	230 В, 1 фаза, 50 Гц

ТЕХНИЧЕСКИЕ ДАННЫЕ АС100

Диаметр ободьев	11" – 22" (29,94 – 55,88 см)
Масса	4,9 – 5,2 кг
Материал	алюминиевое литьё

СТАНДАРТНЫЕ ПРИНАДЛЕЖНОСТИ

Колесные адаптеры и камеры
 Фиксатор рулевого колеса
 Фиксатор тормозной педали
 Противооткатные упоры (2 шт.)
 Принтер

ПРИНАДЛЕЖНОСТИ – ОПЦИИ

Помощь при въезде (видеонаблюдение)
 ЕАК0289J91А

Удлинитель для АС-100 адаптеров
 30926

Комплект с двумя высокими стойками
 ЕАК0289J80А

Комплект с одной высокой стойкой
 4031236

Комплект с двумя короткими стойками
 ЕАК0289J81А

Комплект с одной короткой стойкой
 4031234

Поворотный держатель балки с камерами
 4031154

EMEA-JA

Snap-on Equipment s.r.l. - Via Prov. Carpi, 33 - 42015 Correggio (RE)
 Phone: +39 0522 733-411 - Fax: +39 0522 733-479 - www.hofmann-europe.com

Austria

Snap-on Equipment Austria GmbH - Hauptstrasse 24/Top 14 - A-2880 St. Corona/Wechsel (RE)
 Phone: +43 1 865 97 84 - Fax: +43 1 865 97 84 29 - www.hofmann-europe.com

France

Snap-on Equipment France - ZA du Vert Galant - 15, rue de la Guivernone BP 97175
 Saint-Ouen-l'Aumône - 95056 Cergy-Pontoise CEDEX
 Phone: +33 134 48 58-78 - Fax: +33 134 48 58-70 - www.hofmann-france.fr

Germany

Snap-on Equipment GmbH - Konrad-Zuse-Straße 1 - 84579 Unterneukirchen
 Phone: +49 8634 622-0 - Fax: +49 8634 5501 - www.hofmann-deutschland.com

Italy

Snap-on Equipment s.r.l. - Via Prov. Carpi, 33 - 42015 Correggio (RE)
 Phone: +39 0522 733-411 - Fax: +39 0522 733-410 - www.hofmann-italia.com

United Kingdom

Snap-on Equipment Ltd. - Unit 17 Denney Road, King's Lynn - Norfolk PE30 4HG
 Phone: +44 118 929-6811 - Fax: +44 118 966-4369 - www.snapon-equipment.co.uk

